



MAISON VIOLETTE - SAINT-SAUVEUR- EN-PUISAYE

MAISON VIOLETTE - SAINT- SAUVEUR-EN-PUISAYE

Location de vacances pour 2 personnes à Saint-Sauveur-
En-Puisaye, village natal de l'écrivain Colette.

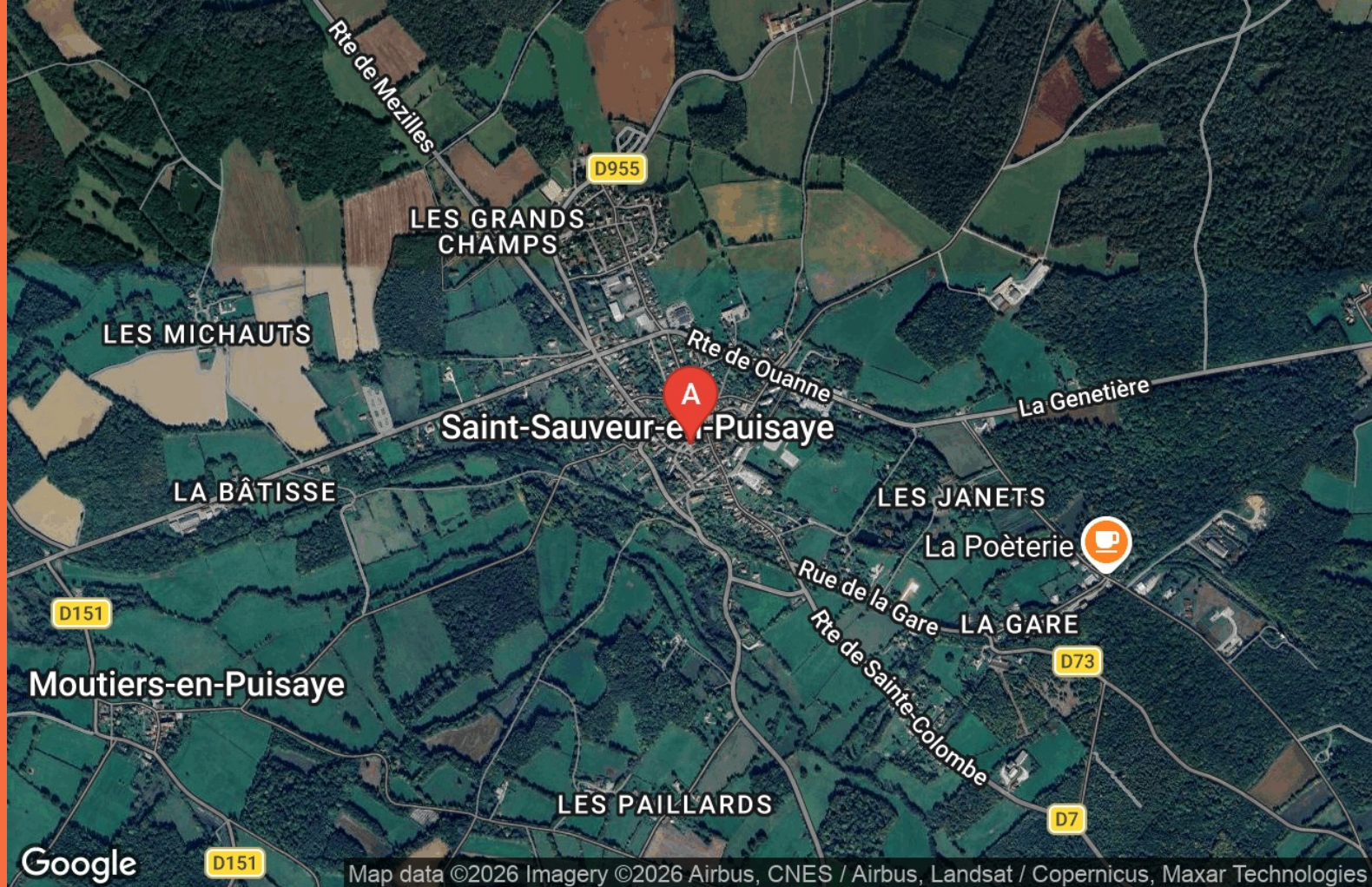
<https://maisonviolette-puisaye.fr>



Maison Violette

chantal-lombard@wanadoo.fr
06 48 23 25 48

A Maison Violette - Saint-Sauveur-En-Puisaye :
2 Passage des Boulangers 89520 SAINT-SAUVEUR-EN-PUISAYE





Maison Violette - Saint-Sauveur-En-Puisaye



Maison



2

personnes
(Maxi: 2 pers.)



1

chambre



45

m²

En PLEIN COEUR du Village de Saint-Sauveur-en-puisaye et à deux ruelles de la Maison de Colette, petite maison nature et confortable avec. **Sa petite terrasse « sous le rosier » ou l'on peut prendre ses repas.** Composée de :

- Une grande pièce avec d'un côté un coin repas et de l'autre côté un lit et un divan. Télévision. Lecteur DVD.
- Une cuisine agréable composée d'un frigo, plaque chauffante, micro-ondes, évier, rangements.
- Une jolie salle de bains avec baignoire, sèche serviettes, séchoir cheveux, meuble rangement.
- Une petite pièce avec un coin repos et un bureau.
- **LOCATIONS toute l'année en fonction des disponibilités.**



Pièces et équipements

<i>Chambres</i>	Chambre(s): 1 Lit(s): 1	dont lit(s) 1 pers.: 0 dont lit(s) 2 pers.: 1
<i>Salle de bains / Salle d'eau</i>	Salle de bains avec baignoire Sèche cheveux Salle(s) de bains (avec baignoire): 1	Salle de bains privée Sèche serviettes
<i>WC</i>	WC: 1 WC indépendants	WC privés
<i>Cuisine</i>	Four à micro ondes	Réfrigérateur
<i>Autres pièces</i>	Terrasse	
<i>Media</i>	Télévision	
<i>Autres équipements</i>	Lecteur DVD.	
<i>Chauffage / AC</i>	Chauffage	Cheminée
<i>Exterieur</i>	Cour	Salon de jardin
<i>Divers</i>		

Infos sur l'établissement



Communs

Dans maison
Habitation indépendante

Entrée indépendante



Activités



Réseaux

Wifi gratuit proposé par la commune dans l'ensemble du village. (Télétravail possible dans le bureau).



Stationnement

Parking
Parking privé

Parking à proximité



Services

Location de draps et/ou de linge

Nettoyage / ménage

Location de draps : 15€. / Forfait ménage : 20€.



Extérieurs

A savoir : conditions de la location

Arrivée

Départ

*Langue(s)
parlée(s)* Anglais Français

*Annulation/
Prépaiement/
Dépot de
garantie*

*Moyens de
paiement* Chèques bancaires et postaux Espèces

Ménage Forfait ménage : 20€.

*Draps et Linge
de maison* Location de draps : 15€.

*Enfants et lits
d'appoints*

*Animaux
domestiques* Les animaux ne sont pas admis.

Tarifs (au 09/04/26)

Maison Violette - Saint-Sauveur-En-Puisaye

Tarif standard pour 2 personnes.

Tarifs en €:	Tarif 1 nuit en semaine (L, M, M, J, D)	Tarif 1 nuit en weekend (V ou S)	Tarif 2 nuits weekend (V+S)	Tarif 7 nuits semaine
du 01/01/2026 au 03/01/2027			150€	350€



Les Passantes

☎ 03 86 45 72 92
5 Place du Marché

0.1 km
📍 SAINT-SAUVEUR-EN-PUISAYE 🍴 1

L'équipe du restaurant Les passantes vous accueille en salle et en terrasse dans une ambiance chaleureuse au centre bourg du très joli village de Saint-Sauveur-en-Puisaye, pays de Colette.



Auberge du Lac

☎ 03 86 74 03 23
Reservoir du Bourdon
🌐 <https://www.aubergedulacdubourdon.fr/>

6.8 km
📍 SAINT-FARDEAU 🍴 2

Restaurant situé au bord du lac du Bourdon offrant une vue panoramique sur le lac. Notre cuisine est conviviale et goûteuse. Nous proposons les pauses repas mais aussi les pauses détente sur notre terrasse accompagnées d'une glace ou d'une crêpe.

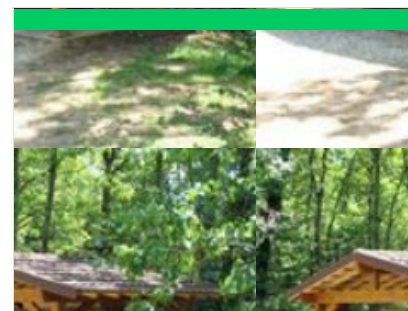


Lac du Bourdon

☎ 03 86 74 10 07
La Calanque

5.9 km
📍 SAINT-FARDEAU 🌿 1

En Puisaye, c'est "the place to be" des activités nautiques de plein air. Le lac du Bourdon offre de nombreuses activités : aviron, voile, pêche, randonnée, loisirs équestres, pédalos... vous en voulez plus ? Alors testez le paddle sur les rives du lac ou le kayak polo pour vous défouler. Le canoé vous permettra aussi de découvrir la faune et la flore protégée en toute discrétion. Envie de piquer une tête ? direction la plage et sa baignade surveillée en été (du 01/07 au 31/08 : en semaine 11 h - 18 h, weekend 11 h - 19 h, sauf le mardi 12/08 fermée). Restauration et camping.



Base Départementale de Plein Air Daniel Bailly

☎ 03 86 74 04 07

Lieu dit la Calanque Réservoir du Bourdon

🌐 <https://www.baseloisirs-bourdon.com>
5.9 km
📍 SAINT-FARDEAU 🌿 2

Base de loisirs à la découverte des activités de nature, liées ou non à l'eau, au Lac du Bourdon.



Parc Aventure du Bois de la Folie

☎ 03 86 74 70 33

Route Départementale 185

🌐 <https://www.natureadventure.fr>

7.2 km
📍 TREIGNY-PERREUSE-SAINTE-COUMBE 🌿 3

Le Parc du Bois de la Folie : dans un cadre naturel exceptionnel, de multiples activités pour partager des moments inoubliables ! ACCROBRANCHE : Quatorze parcours en hauteur pour tous les niveaux, petits et grands. Plus de 200 jeux et 40 tyroliennes réparties sur un magnifique bois clos de 8 hectares. En haut des arbres, des parcours pour tous, de plus accessibles aux plus osés pour les adeptes de défis et de sensations. A partir de 4 ans. EXPLOR' GAME : Retrouver la trace de l'espion disparu dans la forêt, résoudre les énigmes et combattre les ennemis. Un jeu en plein forêt (à partir de 2 personnes) sur une tablette (fournie). Les jeunes de 8 à 11 ans doivent jouer avec un adulte. PAINT BALL : Alliant stratégie, précision et fair-play, le paintball vous offre tous les ingrédients d'une expérience unique et inoubliable dans un cadre naturel exceptionnel. Venez-vous mesurer aux autres et à vous-même ! Adultes 12 ans et plus.



Explor'Game - Parc du Bois de la Folie

☎ 03 86 74 70 33

Lieu-dit la Folie Route Départementale 185

📄 <https://www.natureadventure.fr/>

7.2 km

📍 TREIGNY-PERREUSE-SAINTE-COÛTUME **4**

L'EXPLOR' GAME : Retrouvez la trace de l'espion disparu dans la forêt ! Cherchez le chemin à l'aide d'une tablette et la boussole afin de résoudre les énigmes pour combattre les ennemis. Un jeu en pleine forêt, intuition et dynamisme sont de la partie (à partir de juin). A partir de 2 personnes et à partir de 8 ans* (les jeunes de moins de 12 ans doivent pratiquer avec un adulte). Sur réservation.



Paintball - Parc du Bois de la Folie

☎ 03 86 74 70 33

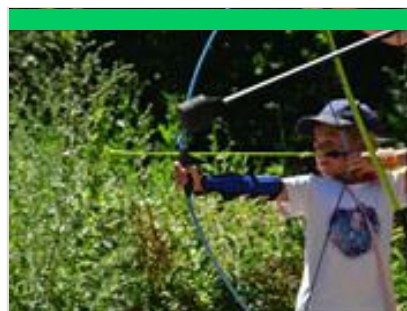
Route Départementale 185

📄 <https://www.natureadventure.fr/>

7.3 km

📍 TREIGNY-PERREUSE-SAINTE-COÛTUME **5**

Alliant stratégie, esprit d'équipe, précision et fair-play, le paintball vous offre tous les ingrédients d'une expérience unique et inoubliable. Cette activité de loisir sportif est un vrai challenge créant de nouvelles motivations pour les équipes qui y participent. Venez vous mesurer aux autres et à vous-même ! Entièrement encadré et sécurisé, le paintball est accessible à tous à partir de 8 ans. L'objectif ? Affronter l'équipe adverse selon différents scénarios proposés. Un joueur est éliminé quand il est « touché » par une bille de l'autre équipe. Les billes (biodégradables) sont propulsées par les lanceurs d'air comprimé, laissant une trace de peinture à l'endroit de l'impact. Notre terrain de paintball s'étend sur une surface de 2 hectares, aménagée « nature » avec un mélange de parties boisées et de parties découvertes offrant différents types de jeux.



Aventure Arc

Lieu-dit Le Buisson

📄 <https://aventure-arc.fr>

8.2 km

📍 TREIGNY-PERREUSE-SAINTE-COÛTUME **6**

Aventure Arc est un parc de loisir dédié à la pratique du tir à l'arc sous une forme ludique. Après une initiation, vous partirez sur un parcours afin de toucher des cibles qui se basculeront à l'impact de la flèche. Des décors et fonds sonores ont été imaginés pour s'immerger davantage dans cette aventure. Accessible à partir de 6 ans, cette pratique convient aux familles mais aussi aux amis qui souhaiteraient se challenger entre eux. Bonne humeur, plaisir et amusement seront au rendez-vous.



Le Mystère de la rivière rouge - Enquête

☎ 03 86 74 10 07

Place de l'Hôtel de Ville

📄 <https://www.legendr.app/>

9.8 km

📍 SAINT-FARDEAU **7**

Panique à Saint-Fargeau ! Chaque semaine depuis quelque temps, la couleur de l'eau vire au rouge et personne n'en a l'explication. Muni de votre smartphone, découvrez le patrimoine et l'histoire de la ville pour mener l'enquête et trouver les responsables. Vous êtes prêts ? (Captation 360° du beffroi, vidéos, mini-jeux, audio et parcours inspiré de faits réels). Circuit familial facile de 800 mètres, accessible en poussette. Durée : 1h. Gratuit). Pour télécharger ce parcours, voici les différentes étapes : 1. Téléchargez l'application gratuite Legendr via votre play store ou apple store. 2. Sélectionnez la ville de Saint-Fargeau. 3. Téléchargez gratuitement le parcours. 4. Besoin d'aide lors de votre balade ? N'hésitez pas à activer le point d'interrogation ? en haut à droite de votre écran. Bonne aventure !



Ferme Equestre Gateau Stables : séjour linguistique-équitation et balades et leçons à poney et cheval

Varenne d'En Bas

13.1 km

📄 <https://www.gateaustables-puisaye.fr/>

📍 SAINT-AMAND-EN-PUISAYE **8**

La Ferme équestre des Gateau Stables, cavaliers de CSO et élevage de poneys vous accueille à Saint-Amand-en-Puisaye, la ville des potiers à 8 mn de Guédelon et du Château de Saint-Fargeau. Dépaysement et détente garantis avec son parc verdoyant de 26 hectares et son étang. La Ferme équestre Gateau Stables vous propose toute l'année :- Des séjours linguistiques et équitation en anglais à la ferme - Des balades et leçons d'équitation à poney et à cheval Vous n'aurez pas à vous soucier de l'hébergement. Sur place, 5 chambres rustiques et confortables, dont 2 familiales, toutes équipées de sanitaires privés. Petits-déjeuners et tables d'hôtes à majorité bio.



Train Touristique du Pays de Puisaye-Forterre

☎ 03 86 44 05 58

Avenue de la Gare

<http://www.traindepuisaye.org>

14.6 km
📍 TOUCY



Pour petits et grands, un agréable voyage à travers bocages et forêts. Une façon originale de découvrir autrement la Puisaye. Attention : jusqu'à nouvel ordre tous les trains sont limités à Dracy-sur-Ouanne au départ de Toucy-Ville en attendant la mise en œuvre des travaux de voie entre Dracy-sur-Ouanne et Villiers-Saint-Benoit. Train Restaurant : Le Train Touristique du Pays de Puisaye-Forterre et Le Blé d'Or, restaurant à Château-Renard (Loiret), vous proposent de voyager comme autrefois en train restaurant, au départ de Toucy. Tout en roulant et en vous régaland d'un menu complet, boissons incluses, vous pourrez contempler les magnifiques paysages de Puisaye. Voyages commentés.



Les Aventures d'Élie

☎ 03 86 52 38 79

Rue des Carrières

<https://carriere-aubigny.com/>

17.1 km
📍 LES HAUTS DE FORTERRER



Les aventures d'Élie ! Guide de visite numérique gratuit. Suivez Élie, le guide numérique des carrières souterraines, pour une aventure familiale autour de la taille de pierre. Découvrez comment, avec de simples outils, d'énormes blocs de pierres deviennent des chefs d'oeuvre ! Muni de votre smartphone, explorez les carrières avec à chaque étape des vidéos, des podcasts et des mini-jeux pour percer tous les secrets de la pierre de Forterre. Temps : 1h. Public familial. (entrée au site payante). Pour télécharger ce parcours, voici les différentes étapes : 1. Téléchargez l'application gratuite Legendr via votre play store ou apple store. 2. Sélectionnez la Carrière Souterraine d'Aubigny. 3. Téléchargez gratuitement le parcours. 4. Besoin d'aide lors de votre balade ? N'hésitez pas à activer le point d'interrogation ? en haut à droite de votre écran. Bonne aventure !



Sentier Colette

☎ 03 86 45 61 31

<https://www.puisaye-tourisme.fr/prepare>

0.1 km
📍



Départ depuis le musée Colette (parking de la Place Blanche). (D/A) Descendre l'allée de tilleuls pour rejoindre la Rue de La Roche à prendre à droite sur 50m pour obliquer à gauche dans la Rue Colette. (1) Passer entre sa maison natale à gauche et le jardin "de devant" à droite. Tout de suite après, prendre à droite la Rue des Gros Bonnets, puis en face la Rue du Bourg Gelé (le bâtiment de la Poste sera à votre gauche). À l'intersection, face au Monument aux Morts, descendre par la gauche la route de Saint Amand sur 80m, la quitter dans le virage à 90° pour prendre en face, la Rue de Moutiers. Après le pont sous la voie ferrée, tourner à droite sur le chemin qui mène à la Marseillaise. (2) Arrivé à ce hameau, prendre avant la voie ferrée le chemin de gauche. Continuer sur ce chemin principal. Après la dernière maison sur la gauche, un petit chemin situé sur la droite peut vous emmener pour un aller-retour à la poterie de la



Sentier de la Folie

☎ 03 86 45 61 31

<https://www.puisaye-tourisme.fr/prepare>

0.2 km
📍



Départ depuis Saint-Sauveur-en-Puisaye, sur la place du Château (parking de la Place Blanche). (D/A) Se diriger vers la Rue de la Roche à prendre sur la droite, puis bifurquer à gauche et descendre la Rue Colette. (1) S'engager dans la première à droite (Rue des Gros Bonnets). Passer tout droit devant la Poste (Rue du Bourg Gelé) et, arrivé à l'intersection avec la Rue de la Gerbaude, suivre cette rue (laisser le monument aux Morts sur la gauche). (2) Passer le carrefour principal en prenant la route en direction de Toucy en conservant le trottoir de droite. Dans la montée, laisser la Rue des Chats. Une centaine de mètres plus loin, traverser la voie routière avec prudence. Devant l'ancienne barrière ferroviaire, passer la chicane et descendre en direction des barrières de clôture du stade. Contourner la totalité du stade en l'ayant à main droite. Prolonger en passant sous le terrain de pétanque. À



Petits et grands étangs de Puisaye

☎ 03 86 45 61 31

<https://www.puisaye-tourisme.fr/prepare>

0.2 km
📍



Pour stationner, les parkings du château, de la Place du Marché ou de la Maison de Santé sauront vous accueillir. (D/A) Depuis la Place de la Maison de Santé (appelée aussi Place Blanche), passer à droite de la colonne d'affichage et monter. Laisser le musée Colette et prendre à gauche après la tour sarrasine. Passer le portail et monter la Rue de Bel Air jusqu'au Stop. Traverser tout droit et continuer en délaissant chaque route de droite comme de gauche. (1) Au moment où vous longerez la D955, au premier carrefour, descendre à gauche sur 50m, traverser cette départementale pour descendre tout droit en face. (2) Passer sur la digue de l'étang des Barres (privé), continuer jusqu'à la D7. Tourner à gauche. (3) À l'étang de la Folie sur la droite, continuer tout droit. Dans une grande courbe sur la droite, face aux sapins, virer à droite direction les Boulmiers. Au premier Stop, aller tout droit. Rouler. passer les Boulmiers. puis



Circuit des trois étangs

☎ 03 86 45 61 31

📄 <https://www.puisaye-tourisme.fr/prepare>

1.8 km
📍



Départ depuis le parking de l'église, place du Moine Glaber. (D/A) Prendre en direction du bourg, sur la place de la Mairie, obliquer légèrement à droite, suivre la Rue de la Forge. Au "stop", prendre en face le chemin de terre. (1) À la route principale, garder le bas côté gauche sur 400m et tourner à gauche en direction des Proux de la Route. Cette petite voie se prolonge par un chemin de terre. Conserver ce chemin principal pour tourner à droite dans le virage à l'équerre (laisser le sentier de gauche) pour rejoindre et traverser une petite route goudronnée et suivre celle qui mène aux Belles Fontaines. Cheminer sur 150m et virer à droite dans le chemin. Le suivre, parfois quelques entrées dans le bois ou dans un champ sont à oublier. Et pratiquement en bout, ce chemin creux devient difficile à parcourir, alors, prendre à gauche le sentier tracé entre ce bois et l'ancien chemin creux pour arriver au premier étang de ce parcours



Maison natale de Colette

☎ 03 86 44 44 05

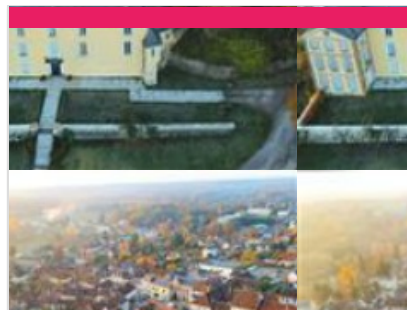
8-10, rue Colette

📄 <http://www.maisondecolette.fr>

0.1 km

📍 SAINT-SAUVEUR-EN-PUISAYE 🏛️ 1

Voyagez à travers le temps à la rencontre de la plus célèbre des bourguignonnes : l'écrivain Colette. Maison et jardins ont été fidèlement reconstitués d'après les textes de l'auteur et les documents d'archives : couleurs, papiers peints, mobilier permettent de retrouver l'ambiance d'une maison bourgeoise à la fin du XIXe siècle. Tout au long de l'année, la maison de Colette vous propose également des festivals, des lectures, des conférences, des ateliers et des projections.



Musée Colette

☎ 03 86 45 61 95

Place du Château

📄 <https://www.musee-colette.com/>

0.2 km

📍 SAINT-SAUVEUR-EN-PUISAYE 🏛️ 2

Créé à l'initiative de sa fille Colette de Jouvenel et ouvert en 1995, le musée Colette est agréé musée de France. Gabrielle Colette, célèbre auteure, est née à Saint-Sauveur-en-Puisaye en 1873. Le musée qui lui est consacré en plein cœur de son village natal prend place au sein du château, rebâti au XVIIe siècle. Si elle n'y a jamais séjourné, Colette l'évoque néanmoins au début de son premier roman, Claudine à l'école : « Montigny [...] ça s'étage en escalier au-dessous d'un gros château, rebâti sous Louis XV et déjà plus délabré que la tour sarrasine, épaisse, basse, toute gainée de lierre, qui s'effrite par en haut, un petit peu chaque jour. » La tour dite sarrasine est un donjon au plan rare, ovoïde, du XIème et XIIème siècle. C'est dans ce lit de verdure et d'histoire que repose le Musée Colette, « un musée pour les sens autant que pour l'esprit » comme le présente la muséographe, Hélène Muat. Un musée vivant où la voix et le



La Bâtisse

☎ 03 86 45 68 00

2 bis, Lieu-dit la Bâtisse D 85 - route de Saint-Fargeau

📄 <https://poterie-batisse.com/>

1.6 km

📍 MOUTIERS-EN-PUISAYE 🏛️ 3

Four couché du XVIIIe siècle. Ateliers de 1930. Fondée au XVIIIe s., La Bâtisse a vu se succéder 10 générations de potiers de père en fils. Dans l'atelier de 1930 toujours en activité où se reproduisent des gestes ancestraux : le pétrissage de la terre, le tournage et l'émaillage, la Poterie de la Bâtisse vous fera voyager au travers du temps !



Réservoir du lac du Bourdon

☎ 03 86 74 10 07

5.9 km

📍 SAINT-FARGEAU 🏛️ 4

Au cœur de la Puisaye-Forterre, le Lac du Bourdon c'est l'endroit qu'il vous faut lorsqu'on aime les loisirs nautiques et de plein air : canoë-kayak, pédalos, voile, planche à voile et en juillet-août, baignade surveillée et initiation à l'aviron. Balade, camping, restauration et équitation autour du Bourdon.



Guédelon

☎ 03 86 45 66 66
D 955

🌐 <https://www.guedelon.fr/>

6.3 km

📍 TREIGNY-PERREUSE-SAINTE-COUMBE 

C'est en forêt de Guédelon, au cœur d'une ancienne carrière, que les ouvriers bâtissent chaque jour, sous vos yeux, un château fort du XIIIe siècle. Carriers, tailleurs de pierre, maçons, charpentiers, forgerons, tuiliers, menuisiers, cordiers, charretières, charron, peintres, vanniers, potiers, jardiniers... transforment et valorisent la pierre, le bois, la terre présents sur le site pour vous livrer les secrets des bâtisseurs du Moyen Âge. De saison en saison, les ouvriers de Guédelon relèvent ce défi hors normes. L'enceinte fortifiée, le logis et ses charpentes, la chambre et ses peintures murales, la cuisine et le cellier, les salles de tir et leurs imposantes voûtes d'ogives, la chapelle, la moitié du chemin de ronde... ont été réalisés sous les yeux de milliers de visiteurs venus visiter ce chantier unique au monde. En 2026, les ouvriers poursuivent les maçonneries de l'imposante porte entre deux tours



Parc Animalier de Boutissaint

☎ 03 86 74 18 18
Treigny

🌐 <https://parc-boutissaint.qweekle.com/sh>

6.8 km

📍 TREIGNY-PERREUSE-SAINTE-COUMBE 

Vivez l'expérience Boutissaint : une immersion nature unique en Europe ! Venez éveiller vos sens et vous offrir des souvenirs inoubliables en évoluant sur 400 ha de forêt où vivent 400 animaux en totale liberté : cerfs, daims, sangliers ainsi que bisons d'Europe et moutons en enclos. A parcourir librement, à pied, avec vos vélos ou vos chevaux.



Le Couvent

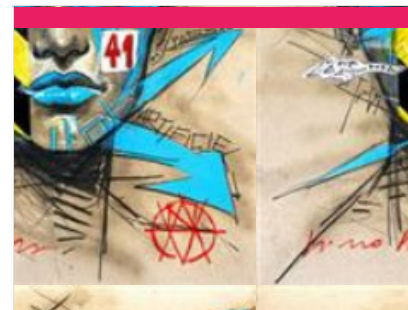
☎ 03 86 74 75 38
4-8, rue du Couvent

🌐 <http://www.lecouventdetreigny.com>

7.4 km

📍 TREIGNY-PERREUSE-SAINTE-COUMBE 

Le Couvent est un bâtiment dont l'origine remonte aux XVe s., autrefois propriété de la Congrégation hospitalière des sœurs de la Providence de Sens. Le Couvent, réhabilité, abrite les expositions organisées par l'Association de Potiers Créateurs de Puisaye, où se côtoient les œuvres des Potiers de l'Association et celles de leurs invités. Depuis 1982, les membres de l'Association des Potiers Créateurs de Puisaye, se sont donnés pour mission de faire découvrir la céramique contemporaine dans toute sa diversité. Trois expositions installées dans les six salles du Couvent, un festival de céramique en août, ainsi que diverses animations accueillent plus de 6 000 visiteurs.



Centre Régional d'Art Contemporain

☎ 03 86 44 02 18

Château du Tremblay

🌐 <https://crac-fontenoy.fr/>

8.2 km

📍 FONTENOY 

Au Centre d'Art de Fontenoy, trois espaces permanents sont dédiés : - l'un à M'An Jeanne, vieille dame de 71 ans qui révéla avec des pastels tout un univers fantastique, - les deux autres à l'œuvre de Fernand Rolland, peintre et poète et Jean-Louis Vetter, sculpteur ; tous deux fondateurs du Centre Régional d'Art Contemporain. Deux expositions temporaires sont proposées au public pendant la saison.



Château de Ratilly

☎ 06 09 12 13 74
Treigny

🌐 <https://chateauderatilly.fr/>

8.8 km

📍 TREIGNY-PERREUSE-SAINTE-COUMBE 

Au débouché d'un petit chemin de terre surgit l'impressionnante façade du Château de Ratilly, véritable forteresse médiévale construite sur des fondations du XIe s., achevée au XIIIe, puis transformée pour partie à la Renaissance. Les quatre tours d'angle, les deux tours d'entrée défendant le pont-levis, les douves, le pigeonnier entourent la charmante cour intérieure carrée. Depuis 1951, l'atelier de poterie, les expositions, spectacles et stages font de Ratilly un centre d'art de premier plan.



Musée de la Bataille de Fontenoy

☎ 03 86 44 02 18
Rue Marien

🌐 <https://www.bataille-fontenoy841.fr/>

9.0 km
📍 FONTENOY



C'est à Fontenoy-en-Puisaye qu'eut lieu le 25 juin 841, l'importante bataille qui opposa les trois petits fils de Charlemagne : Lothaire, Louis le Germanique et Charles le Chauve, prélude au traité de Verdun signé en 843 qui consomma le partage de l'Empire (un obélisque commémoratif se trouve route de Thury). Au rez-de-chaussée, maquettes de Jacques Perreaut et peintures de Fabienne Dubois évoquant le site de la bataille (sculptures à découvrir dans le bourg). À l'étage, un combattant carolingien armé vous attend. Revivez cette page d'histoire grâce à une maquette animée de bande-son. Le musée s'est enrichi de pointes de lances trouvées sur le site.



Château de Saint-Fargeau

☎ 03 86 74 05 67
Place du château

🌐 <https://www.chateau-de-st-fargeau.com>

9.7 km
📍 SAINT-FARGEAU



Au premier abord, on se heurte à l'aspect monumental et écrasant d'une maison fortifiée et défensive du XV^e siècle, faite pour traverser les siècles. Mais à peine entré dans la cour d'honneur, on découvre un somptueux décor... un chef d'œuvre classique du XVII^e siècle, dessiné par le Vau. Le château de Saint-Fargeau, qui fut le berceau de la famille maternelle de l'académicien Jean d'Ormesson, est largement évoqué dans le roman de ce dernier, Au plaisir de Dieu, et a servi de cadre au tournage du feuilleton télévisé tiré de cette œuvre.



Musée de l'Aventure du Son

☎ 03 58 47 00 15
2 Place des Augustins

🌐 <https://www.aventureduson.fr/>

9.8 km
📍 SAINT-FARGEAU



Collections publiques uniques en Europe sur ce thème, L'Aventure du Son expose plus de 1 000 instruments de musique mécanique, phonographes et radios. Installé dans un couvent du XVII^e s. au centre de Saint-Fargeau, capitale de la Puisaye, le musée propose de découvrir l'aventure du son grâce à des objets exceptionnels : orgues de barbarie, pianos mécaniques, premières inventions de Cros, Edison, Lioret, Pathé, etc. jusqu'aux appareils Pioneer. Le musée permet également au public de se plonger dans l'univers de la radiophonie par la visite d'un ensemble de radios particulièrement riche, de l'invention de Branly jusqu'à nos jours. Un musée à voir et à écouter. Pour les plus jeunes, le Musée propose une visite ludo-éducative sur des tablettes numériques.



La ferme du Château

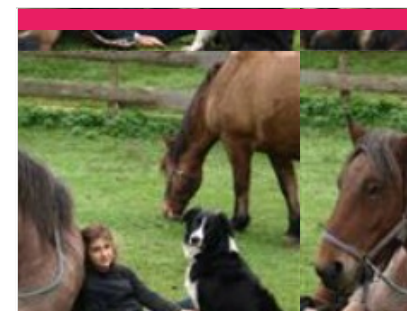
☎ 07 67 91 92 48
Allée des Platanes

🌐 <https://www.ferme-du-chateau.com/>

10.1 km
📍 SAINT-FARGEAU



La Ferme du Château est un endroit remarquable, instructif et un retour en arrière des plus agréables avec ses animaux en liberté (chèvres, veaux, poules, cochons, canards, oies...). Profitez des nombreuses animations qui raviront petits et grands : dégustez un morceau de pain sorti tout droit du four, donnez le biberon aux veaux et aux chevreaux, goûtez le lait de chèvre encore chaud, prenez soin des poneys dans la ferme, caressez tous les animaux présents !



La Ferme du Moulin de Vanneau

☎ 03 86 45 59 80
5 chemin du moulin

🌐 <http://www.moulin-de-vanneau.fr/>

12.4 km
📍 SAINTS-EN-PUISAYE



Envie de passer un moment sympa en famille ? Bienvenue au Moulin Vanneau, une ferme d'antan où oies, chats, poneys ou encore cochons vivent comme au bon vieux temps. Pourquoi ne pas découvrir les lieux lors d'une balade à Poney ou à cheval de trait ? Découvrez ensuite le fonctionnement du moulin à eau toujours en activité. La fabrication de farine n'aura plus de secret pour vous et sentez-vous cette odeur de bon pain chaud ? Avec un peu de chance vous assisterez à la cuisson dans le four à pain. Quant à l'écomusée, il vous transportera au siècle dernier. Pour terminer, partez à la découverte des marais de la vallée du Branlin à travers un sentier de promenade pour découvrir ce site naturel remarquable. Mais ça donne faim tout ça ! Pas de soucis, sur place l'auberge vous permettra de recharger vos batteries avec de bons plats bio et locaux en terrasse ou à l'auberge.



Maison de la Mémoire potière

☎ 03 86 39 63 72

29 Faubourg des Poteries

📄 <https://www.maisondelamemoirepotiere>

13.1 km

📍 SAINT-AMAND-EN-PUISAYE 🏠 Q

Rare vestige quasiment intact des poteries du 19^{ème} siècle, l'ancienne poterie de Monsieur Gaubier dit Cadet aujourd'hui "Maison de la mémoire potière" offre un ensemble complet et quasi unique de bâtiments typiques de la production potière. Les visites guidées vous replaceront dans l'ambiance du début du siècle et vous feront découvrir à travers ce site l'histoire de la poterie en Puisaye. Une démonstration de tournage pourra conclure votre visite.



Musée du Grès

☎ 03 86 39 74 97

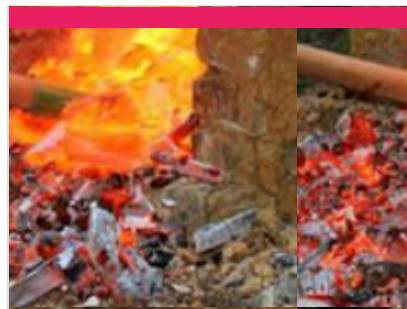
Château 13, Grande rue

📄 <https://www.museedugres.fr/>

13.5 km

📍 SAINT-AMAND-EN-PUISAYE 🏠 R

Dans plusieurs salles du château Renaissance, le musée retrace, autour d'une collection de grès utilitaires, quatre siècles d'une histoire qui a façonné le paysage et les hommes. Pays de bocage et de forêts, la Puisaye est, de par la nature de son sous-sol, riche en argile gréseuse, une terre de prédilection pour la poterie. Cette argile, cuite à haute température dans les fours couchés, a la propriété de vitrifier dans la masse, ce qui donne aux récipients la grande résistance et la totale étanchéité qui ont fait leur succès. Ici sont nées des pièces à usage culinaire : toulons, berchets, crapauds, dont la diffusion a très largement dépassé le cadre de la Bourgogne nivernaise. Cet environnement favorable incitera quelques artistes à s'installer en Puisaye à la fin du 19^{ème} siècle. Marqués par le Japonisme et l'Art Nouveau, ils développeront autour de leur maître Jean Carriès (1855-1894) un courant artistique actif pendant près



Le Ferrier de Tannerre-en-Puisaye

Route des Mussots

📄 <http://www.leferrierdetannerre.net/index>

14.0 km

📍 TANNERRE-EN-PUISAYE 🏠 S

Un des plus grands sites sidérurgiques de la Gaule Romaine (30 ha dont la moitié ouverte au public). Ce lieu, classé Monument Historique en 1982, a connu trois grandes périodes d'activité représentées sur le terrain par : la place consacrée au fer avec les bas fourneaux et la forge, la clairière du château aménagée sur l'emplacement de la forteresse détruite au Moyen Âge et la place présentant l'exploitation des scories au XX^{ème} siècle. L'ensemble est équipé de panneaux explicatifs. Un parcours permanent d'orientation a été réalisé avec la Fédération Française de Course d'Orientation : le bois de la Garenne a été équipé de 25 balises avec bornes de poinçonnage. Ce parcours permanent d'orientation comporte : un parcours vert facile de 6 balises pour les familles et jeunes enfants, un parcours bleu de 10 balises niveau moyen et un parcours rouge de 18 balises, difficile, plus sportif. Sentier botanique (arbres de la région).



Collection particulière de vanneries

☎ 03 86 45 47 70#06 67 24 21 64#06

66 06 06 91

12, Grande rue

📄 <https://www.vanneries-puisaye.fr/>

15.9 km

📍 DRACY 🏠 T

Dans l'ancienne cidrerie de Dracy, Hélène Lawson a rassemblé quelques 350 vanneries, du XVIII^{ème} siècle à nos jours, découvertes au fil de ses séjours et de ses voyages en Asie, en Afrique et au gré des brocantes de nos régions. Elle partage avec ses visiteurs sa passion pour ces humbles objets qui témoignent de la créativité des vanniers du monde.



La Pyramide du Loup

☎ 09 54 94 64 47

Lieu-dit les Gilats

📄 <https://www.lapyramideduloup.com>

16.9 km

📍 TOUCY 🏠 U

Une sortie ludique & éducative en lien avec la nature, réservez dès à présent votre sortie clé en main ! Au cœur d'une nature boisée, la Pyramide du Loup vous attend pour plonger dans l'univers du loup et de la biodiversité ! Partez à l'aventure en voyageant à travers le temps pour mieux comprendre l'évolution des relations entre l'Homme et le Loup depuis la Préhistoire jusqu'à nos jours. Du cycle 1 au cycle 4, nos animations sont adaptées avec un apport théorique et ludique. Animations sur les espèces animales et végétales (demander le dossier pédagogique). Profitez de notre parcours « Sentier pieds nus » L'objectif de ce parcours est de vivre des sensations nouvelles en utilisant d'autres sens que la vue. Les yeux bandés, nous marchons pieds nus à travers différents environnements pour les reconnaître grâce au toucher, comme les animaux le font dans la nature. Et pour pimenter la chose... une



Carrière Souterraine d'Aubigny

☎ 03 86 52 38 79#03 86 41 91 90

Hameau d'Aubigny Taingy

🌐 <https://carriere-aubigny.com/>

17.1 km

📍 LES HAUTS DE FORTERRE



La pierre de cette carrière exploitée depuis des centaines d'années a été utilisée pour la construction de l'Opéra, de l'hôtel de ville de Paris, du Conservatoire national des arts et métiers, des cathédrales d'Auxerre et de Sens et de nombreux édifices publics. L'extraction des blocs de pierre a laissé place à d'impressionnantes grottes portant les traces des lances et des aiguilles, seuls outils utilisés par les carriers pendant des siècles. Vous pouvez visiter le lieu à travers un parcours ludique et numérique, sur l'application Legendr pour résoudre cette énigme.



Musée d'Art et d'Histoire de Puisaye

☎ 03 86 45 73 05

5, rue Paul-Huillard

🌐 <https://www.mah-puisaye.fr/>

18.1 km

📍 VILLIERS-SAINT-BENOIT



Installé dans une belle demeure bourgeoise du XVIII^e s. transformée en musée. Au rez-de-chaussée, reconstitution d'une cuisine bourgeoise poyaudine. Une bibliothèque présentant une table de changeur du XVI^e s. Une salle à manger présentant un tableau attribué à Hyacinthe Rigaud (1659-1743), une collection de céramiques, un buffet art-nouveau dessiné par Paul Huillard, architecte décorateur, donateur du musée à la commune ainsi qu'une commode, une bergère et un tapis (dépôt effectué par le Mobilier National en date du 20 janvier 2022). Le partenariat conclu à cette occasion avec la mairie a une profonde signification : il marque bien que, loin d'être réservé à nos dirigeants, le Mobilier National est d'abord et avant tout le Mobilier de la Nation.



Château-Fort des Comtes d'Auxerre et de Nevers

☎ 03 86 41 51 71

17, rue du Château

🌐 <https://www.chateau-de-druyes.com/>

18.6 km

📍 DRUYES-LES-BELLES-FONTAINES



Du château, il reste les murs et les tours d'enceinte ainsi que l'imposante poterne avec ses imposants mâchicoulis, qui défendait l'entrée principale (sur trois étages, dont la terrasse accessible lors de la visite). L'importance de ces vestiges, leur situation au sommet d'un piton rocheux, confèrent à l'ensemble une majesté et une puissance impressionnantes. Nombreuses expositions à l'intérieur. À ne pas manquer, dans la ville basse, la belle église romane dédiée à saint Romain et le tilleul classé, le lavoir, la maison natale de Jean-Roch Coignet, l'auteur des célèbres Cahiers du capitaine Coignet et celle de l'ingénieur Jean Bertin, le père de l'aérotrain. Aire de pique-nique et jeux pour enfants vers les sources de la Druyes.



Le Marais d'Andryes

☎ 06 82 88 89 62

Etang de Cornoy D 39

🌐 <https://www.marais-andryes.fr>

22.1 km

📍 ANDRYES



Une balade sensorielle et dépaysante au cœur d'un site naturel unique et préservé. Trois sentiers d'interprétation s'offrent à vous : découverte (4km), naturalité (500m), perception environnementale (500m), permettant à chacun de vivre intensément sa relation directe et fondamentale à la nature. Le guide du visiteur que vous trouverez à l'entrée du marais vous donnera les informations nécessaires sur le patrimoine rural lié à cette zone naturelle de l'Yonne.



Les Sept Ecluses de Rogny

☎ 03 86 74 57 66

Rue Hugues Cosnier

🌐 <https://www.7ecluses-canaldebriare.fr/>

27.5 km

📍 ROGNY-LES-SEPT-ECLUSES



Relier « de Loire en Seine », deux bassins fluviaux par un canal à écluses alimenté par un alimenté par un bief de partage, tel était l'audacieux projet conçu à la fin du XVI^e siècle. par l'ingénieur Hugues Cosnier, encouragé par Henri IV et son ministre Sully. La réalisation du canal - l'actuel canal de Briare - commença en 1604 : douze mille ouvriers y travaillèrent, protégés des menaces des grands propriétaires terriens par six mille hommes de troupe. Un exceptionnel ouvrage d'art, constitué de six, puis de sept écluses accolées, permit de franchir un dénivelé de 24 mètres. Mises en service en 1642, elles fonctionneront sans interruption jusqu'en 1887, date d'ouverture d'un nouveau tracé contournant la colline, avec six écluses espacées, adaptées au nouveau gabarit Freycinet. Les Sept-Écluses de Rogny restent un ouvrage d'art étonnant.

Mes recommandations (suite)

Découvrir La Puisaye

Top 10

OFFICE DE TOURISME PUISAYE-FORTERRER

WWW.PUISAYE-TOURISME.FR

EN BOURGOGNE
LA PUISAYE
A DU GÉNIE!



Les Cageots Poyaudins - AMAPP

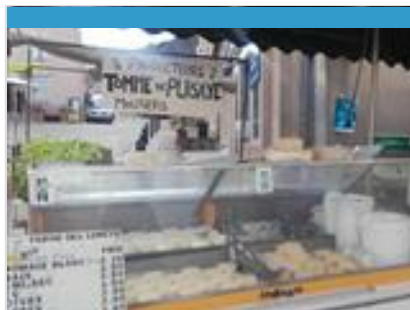
☎ 06 10 31 73 66

Mairie de Saint-Sauveur-en-Puisaye

0.2 km

📍 SAINT-SAUVEUR-EN-PUISAYE  1

Association pour le Maintien d'une Agriculture Paysanne biologique de Proximité. Nos objectifs : - Consommer BIO, - Consommer frais et local - Agir en soutenant les agriculteurs de proximité. L'adhésion à l'association permet l'accès aux ventes des produits proposés.



Ferme de la Cour aux Roches

☎ 03 86 45 58 03#03 86 45 59 63

Les Lorets

1.7 km

📍 MOUTIERS-EN-PUISAYE  2

Ferme bocagère située en Puisaye dont les bâtiments datent du XVIIIe siècle. Mode de production en agriculture biologique, dans le respect de l'environnement et du consommateur. Nous ne proposons pas de visite en tant que telle, mais nous commercialisons sur les marchés de Toucy et Saint-Sauveur, ainsi que dans 2 épiceries: un Déjeuner sur l'Herbe à Toucy et l'Amarante à Saint-Amand-en-Puisaye. Fromage de vache (fromage blanc, tomme, nature, poivre, cendré), légumes bio, boeuf charolais (entrecôte, pavé).

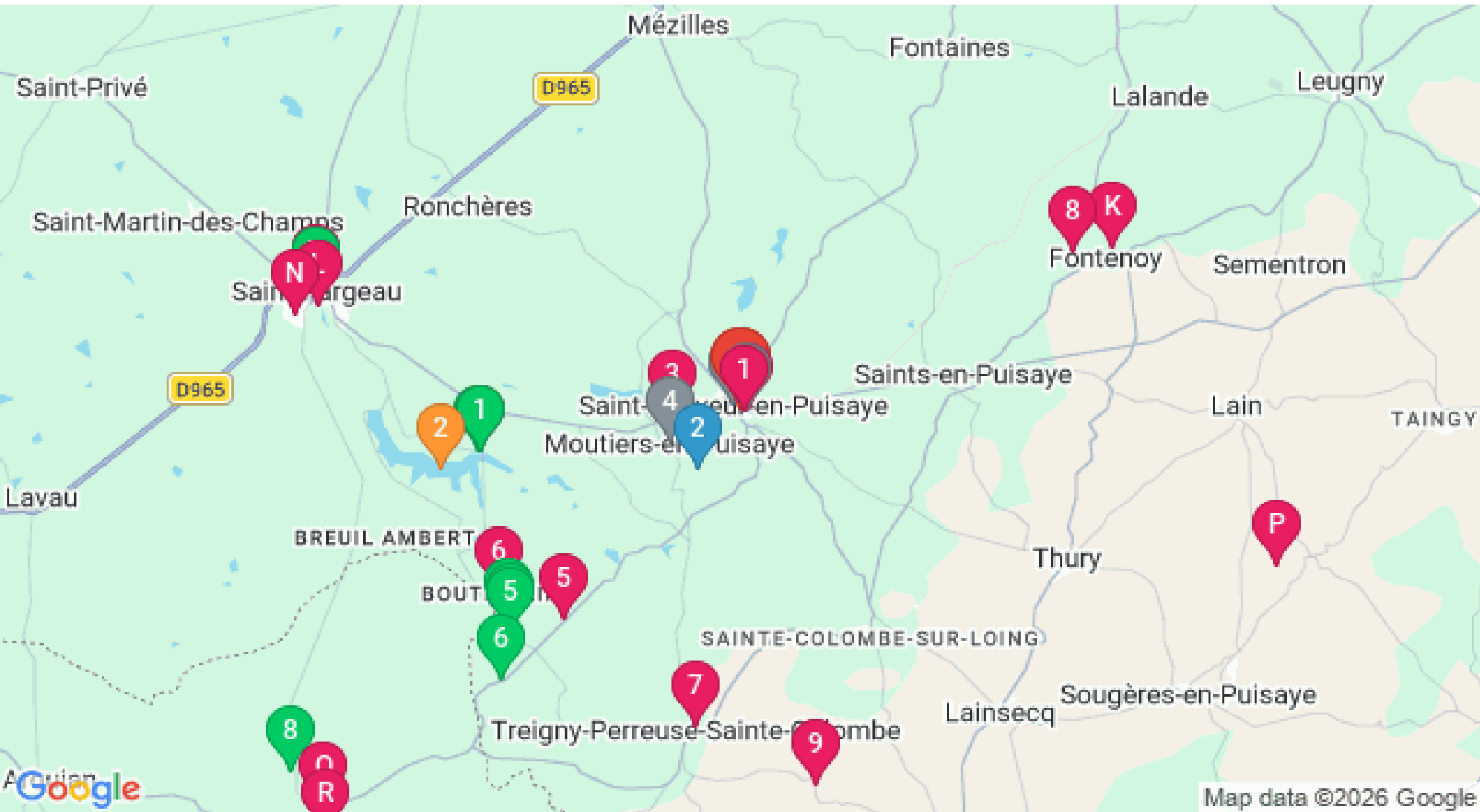


Mes recommandations (suite)

Découvrir La Puisaye

Top 10

OFFICE DE TOURISME PUISAYE-FORTERRER
WWW.PUISAYE-TOURISME.FR



: Restaurants : Activités et Loisirs : Nature : Culturel : Dégustations

Map data ©2026 Google